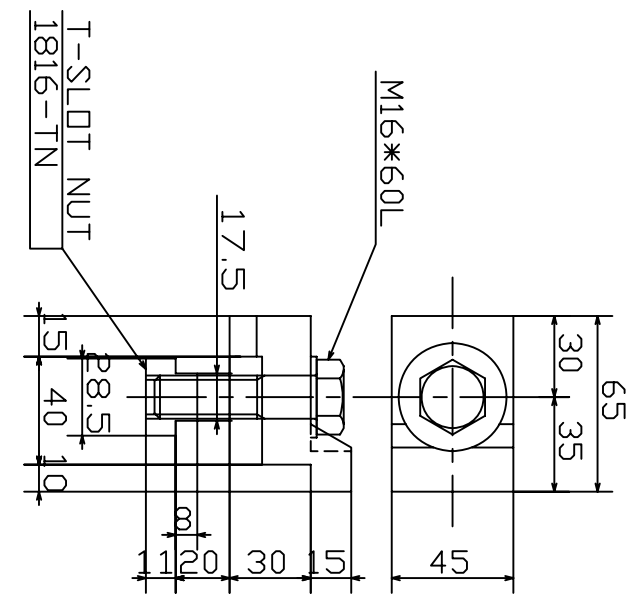
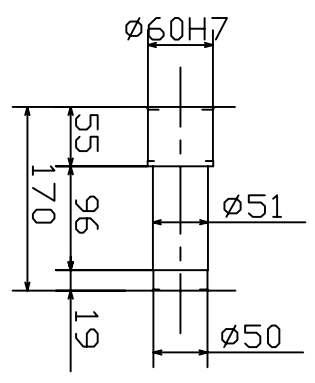
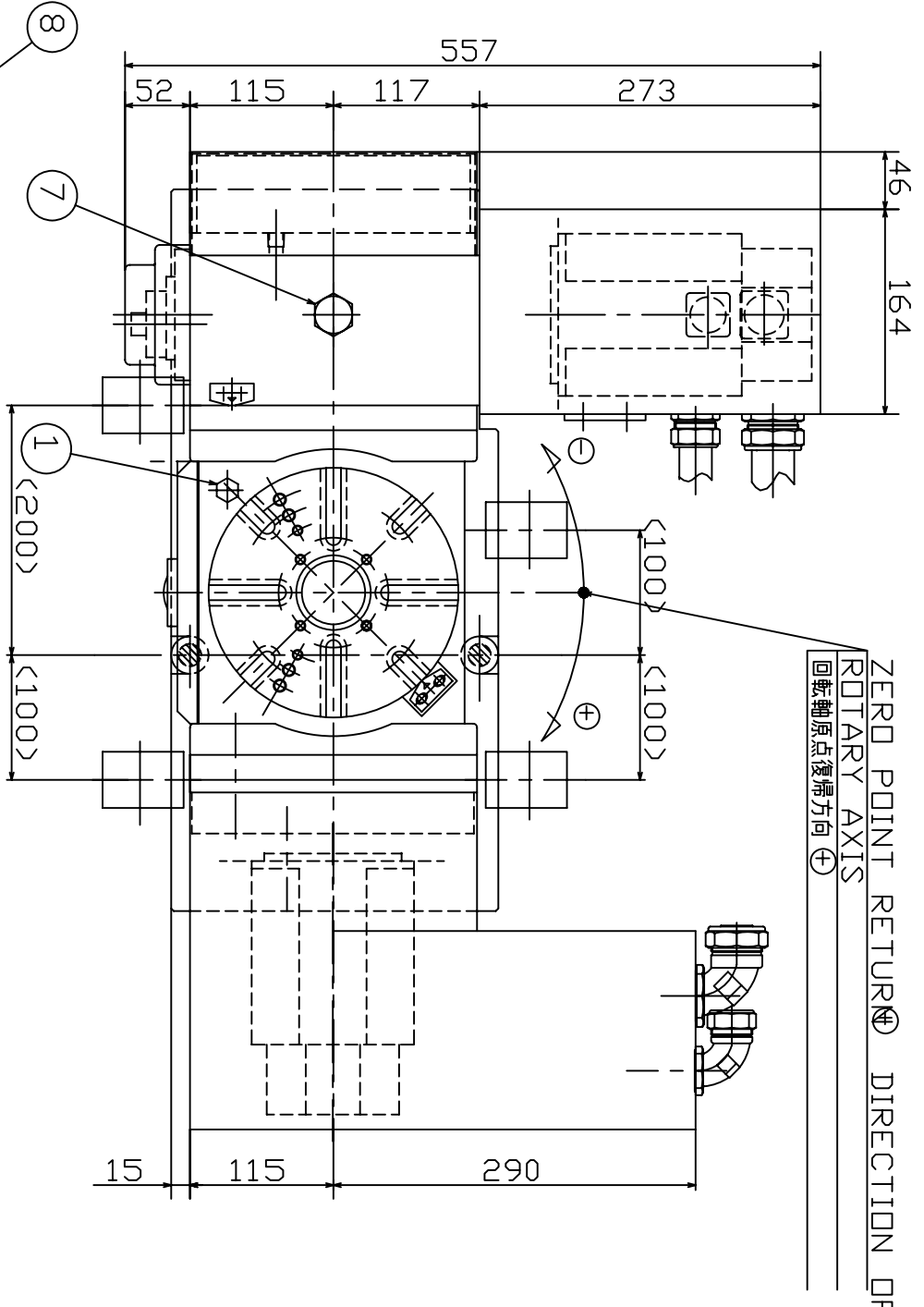
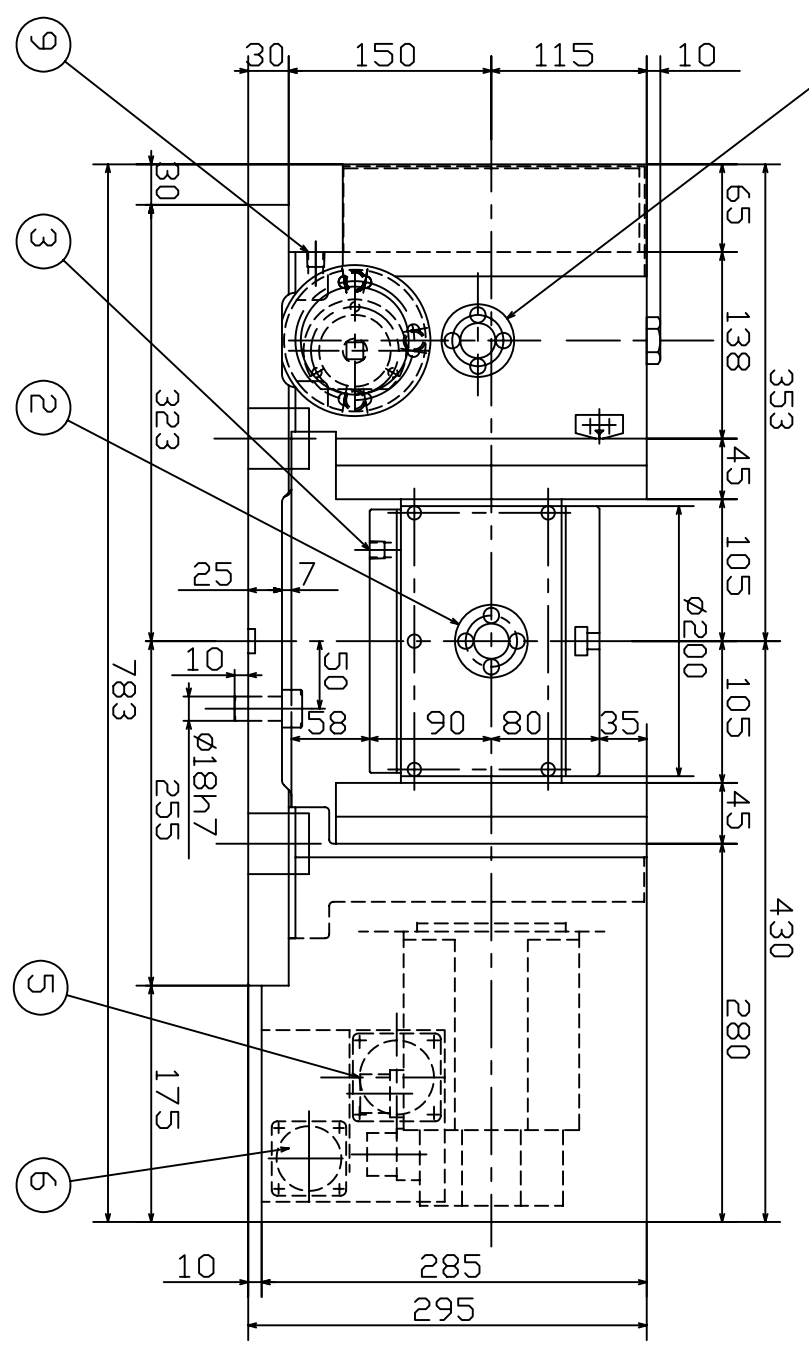
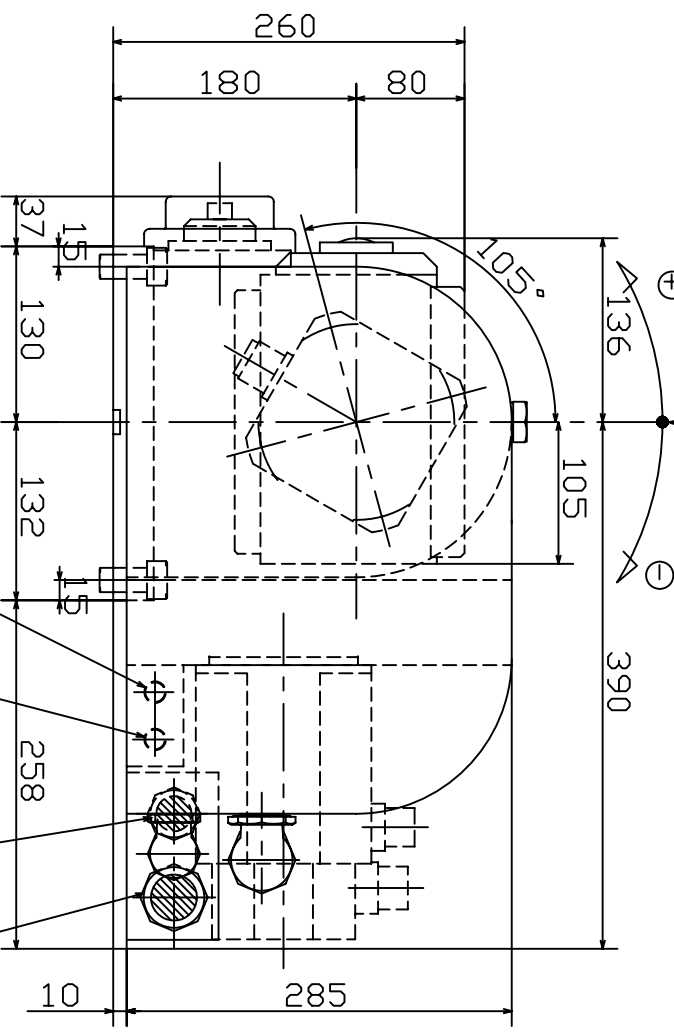


ZERO POINT RETURN ⊕ DIRECTION OF ROTARY AXIS
 回転軸原点復帰方向 ⊕

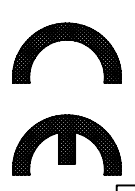


DETAIL OF T-SLOT
 T溝詳細

ZERO POINT RETURN ⊕ DIRECTION OF TILTING AXIS
 傾斜軸原点復帰方向 ⊕

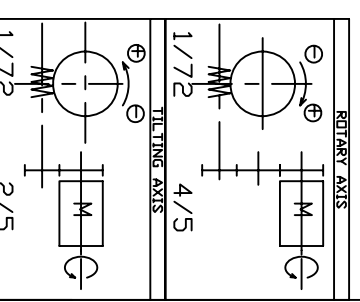


KB-AX201R-FA30R
 KB-AX201R-YA201



SPECIFICATION (仕様)	
DIAMETER OF TABLE テーブル径	φ2000?
DIAMETER OF SPINDLE HOLE スピンドル径	φ60H7?
CENTER HEIGHT (90°) 中心高さ	180?
TABLE HEIGHT (90°) テーブル高さ	260?
WIDTH OF T-SLOT テーブル幅	12H8?
WIDTH OF GUIDE PIN ガイドピン径	φ18h7?
TILT AXIS TRAVEL 傾斜軸行程	0°~105°
MAX LOAD (0°~30°) 最大積載質量	80?
MAX LOAD (30°~90°) 最大積載質量	50?
CLAMPING METHOD クランプ方法	HYDRAULIC 油圧
MIN INCREMENT 最小刻量	0.001°
NET WEIGHT 重量	160?

ROTARY AXIS (回転軸)	
INDEXING ACCURACY 指出精度	±20sec
CLAMPING TORQUE クランプトルク	60kgf・m 588N・m
SERVO MOTOR サーボモーター	FANUC AC a3
TOTAL REDUCTION RATIO 総減速比	1/90
RAPID SPEED テーブル回転速度	22.2r.p.m. 22.2min ⁻¹
INERTIA AT MOTOR SHAFT モーター軸慣性モーメント	0.0011kg・cm・sec ² 0.0001kg・m ²
TILT AXIS (傾斜軸)	
INDEXING ACCURACY 指出精度	60sec
CLAMPING TORQUE クランプトルク	50kgf・m 490N・m
SERVO MOTOR サーボモーター	FANUC AC a3
TOTAL REDUCTION RATIO 総減速比	1/180
RAPID SPEED テーブル回転速度	11.1r.p.m. 11.1min ⁻¹
INERTIA AT MOTOR SHAFT モーター軸慣性モーメント	0.0016kg・cm・sec ² 0.00016kg・m ²



ROTARY AXIS (回転軸)

TILTING AXIS (傾斜軸)

ROTARY AXIS (回転軸)		TILTING AXIS (傾斜軸)	
1 OIL SUPPLY PORT FOR BODY 本体油口 M12	C CLAMP OIL SUPPLY PORT クランプ油圧接続口 Rc3/8	f OIL SUPPLY PORT FOR BODY 本体油口 M20	i CLAMP OIL SUPPLY PORT クランプ油圧接続口 Rc3/8
Q OIL POT FOR BODY オイルポット	Q POWER CABLE 動力ケーブル	g OIL POT FOR BODY オイルポット	j POWER CABLE 動力ケーブル
b DRAINPORT FOR BODY 本体排油口 Rc1/4	e FEED BACK CABLE 位置検出ケーブル	h DRAINPORT FOR BODY 本体排油口 Rc3/8	k FEED BACK CABLE 位置検出ケーブル

TITLE		CUSTOMER	
Tilting Rotary Table		MORISEIKI	
MACHINE MODEL S/V503/40	CODE NO. 5AX-200αFA	DESIGNED 西田	CHECKED 徳田
SCALE 1/4	DATE 010709	DIR-NAME CNC	APPROVED 小林
NIKEN KOSAKUSHO WORKS, LTD. DRAWING NO. ICA-A1053/0			